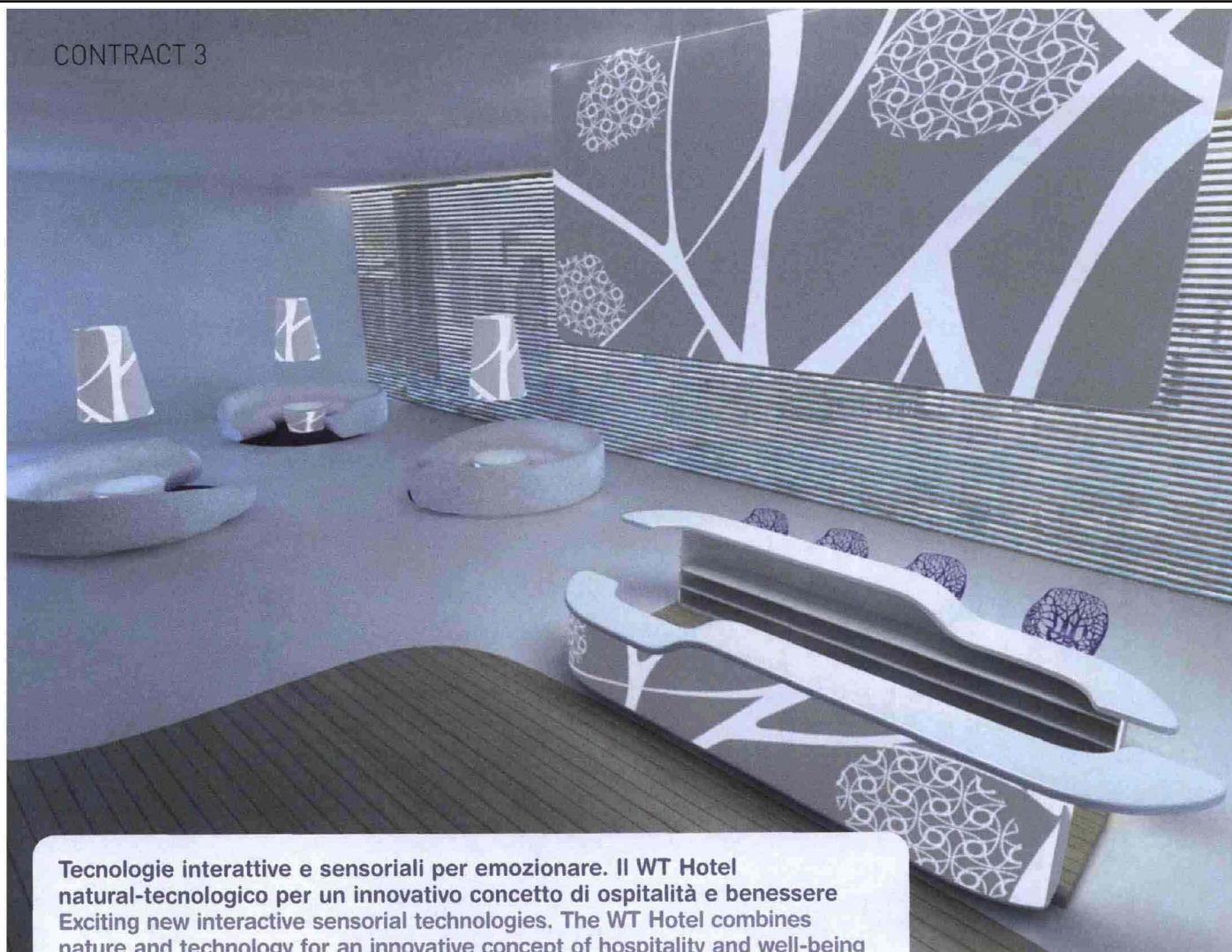


CONTRACT 3



**Tecnologie interattive e sensoriali per emozionare. Il WT Hotel natural-tecnologico per un innovativo concetto di ospitalità e benessere**  
Exciting new interactive sensorial technologies. The WT Hotel combines nature and technology for an innovative concept of hospitality and well-being

## L'EMANCIPAZIONE DEI SENSI

### THE EMANCIPATION OF THE SENSES

Alessandra Bergamini

Alberi in fibre elettroluminescenti che colgono i movimenti e li trasformano in luce e suoni, vetri che si opacizzano e diventano schermi, tunnel di fibre ottiche: tecnologie di ultima generazione, intelligenti, interattive e sensoriali si 'accendono' in forme organiche, iconografie del mondo vegetale. Il concept del WT Hotel è stato elaborato dallo studio di progettazione e ricerca Well Tech, coordinato dall'architetto Chiara Cantono, ed è l'espressione di un approccio definito 'Natural Technology'. Lo spazio architettonico vede l'incontro fra natura e tecnologia unito all'utilizzo di sistemi a energia alternativa e

all'applicazione di materiali e tecnologie a basso impatto ambientale. Proposto agli operatori del settore contract, il WT Hotel è un format progettuale che si ispira a un innovativo modo di pensare gli spazi e i servizi per l'ospitalità mirato a stimolare la sensorialità. In mostra nell'area Hotel Emotions di Host (FieraMilano, 27 ottobre), esso offre una soluzione avanzata e completa per la realizzazione di hotel o centri benessere con il coinvolgimento di un gruppo di aziende quali Ambientare, MHM, Ave, Bs Moquette, Cimadon, Fast, Fontana Forni, Gruppo Sogimi, Lamm, LKD Glass, Maderclass, Moroso, Ne-

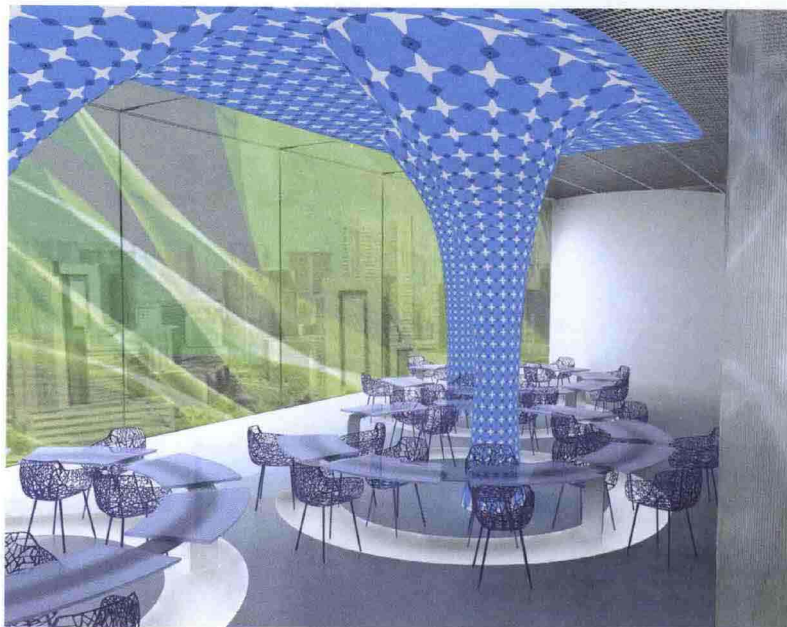




## CONTRACT 3

spresso, So far/So near, Tensioart. Diverse le configurazioni possibili con strutture da uno a più piani in base alla collocazione in aree urbane o di villeggiatura. Per comunicare all'esterno la valenza techno-sensoriale dell'edificio, l'involucro abbina al rivestimento naturale in legno precomposto ecocompatibile un'ampia vetrata a Lcd.

■ Trees in electro-luminescent fibers sense motion, transforming it into light and sounds. Clear glass windows that become opaque digital display panels. Optic fiber tunnels. State-of-the-art technologies, intelligent, interactive and sensorial, are used to activate iconic forms inspired by the plant world. Developed by the Well Tech design and research firm, coordinated by the architect Chiara Cantono, the WT Hotel concept is the expression of an approach defined as 'Natural Technology'. The architectural spaces make use of alternative energy systems and materials and technologies with low environmental impact to create an encounter between nature and technology. Conceived for professionals in the contract sector, the WT Hotel design format is the result of a quest to create an innovative approach to designing hotel spaces and services that stimulate the senses. Presented in Host trade fair in Milan, 23-27 October, WT Hotel provides an advanced and concrete system for designing hotels and centers for well-being, making use of the expertise of such companies as Ambientare, MHM, Ave, Bs Moquette, Cimadon, Fast, Fontana Forni, the Sogimi Group, Lamm, LKD Glass, Maderclass, Moroso, Nespresso, So far/So near, and Tensioart. Various configurations are possible, with structures on one or more levels, depending, for instance, on whether the facility is located in an urban or resort area. The building can communicate its technical and sensorial characteristics at the exterior by means of ecologically compatible cladding in composite wood and wide expanses of glazing illuminated by LCDs.



All'ultimo piano, il ristorante ha una copertura a moduli fotovoltaici trasparenti. Di notte la vetrata si anima con la proiezione di immagini tecnonaturali. Alberi tecnologici a moduli fotosensibili si colorano con la luce e di sera tornano trasparenti. Sotto, nella suite la vetrata si opacizza e si trasforma in uno scenario interattivo e sensoriale di immagini dinamiche, suoni, luci

e colori. Pagina a fianco, uno spazio per l'incontro: arredi 'naturali' dalle forme fluide ed ergonomiche, caminetti high tech e tecnologie interattive e fotoluminescenti. At the top floor, the roof over the restaurant consists of transparent photovoltaic panels. At night the LCD window is animated with images with natural themes. Technological 'trees' made from photosensitive

modules take on colorful hues in the daylight and become transparent by night. Below, in the suite, a remote-control device transforms the window into an opaque, interactive digital display of dynamic images. Opposite, a space for gatherings, with 'natural' furnishings in fluid and ergonomic forms, and interactive, photoluminescent technologies.



Ottobre | October 2009 **Ottagono** 59

Ritaglio stampa ad uso esclusivo del destinatario, non riproducibile.